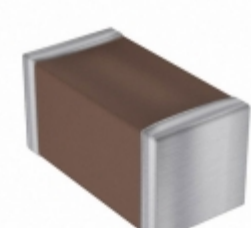


ESD35C103K4T2A-18



Part Number: [ESD35C103K4T2A-18](#)

Výrobce: [AVX Corporation](#)

Popis: CAP CER 10000PF 50V X7R 0603

Datový list: [ESD-SAFE MLC Chips](#)

RoHS Status: Bez olova / V souladu RoHS

Ship From: Hong Kong

Shipment Way: DHL/Fedex/TNT/UPS/EMS

Obrázky jsou pouze orientační.

Podrobné informace o produktu naleznete v části Technické údaje produktu.

Koupit ESD35C103K4T2A-18 s důvěrou od Component-World.HK, 1 rok záruka

[Request For Quotation](#)

PARAMETR PRODUKTU

Part Number	ESD35C103K4T2A-18	Výrobce	AVX Corporation
Popis	CAP CER 10000PF 50V X7R 0603	Stav volného vedení / RoHS	Bez olova / V souladu RoHS
Dostupné množství	1618107 pcs	Datový list	ESD-SAFE MLC Chips
Kategorie	Kondenzátory	Napětí - Jmenovitá	50V
Tolerance	±10%	teplotní koeficient	X7R
Velikost / Rozměry	0.063" L x 0.032" W (1.60mm x 0.80mm)	Série	ESD-SAFE™
hodnocení	AEC-Q200	Obal	Cut Tape (CT)
Paket / krabice	0603 (1608 Metric)	Ostatní jména	478-8008-1
Provozní teplota	-55°C ~ 125°C	Typ montáže	Surface Mount, MLCC
Úroveň citlivosti na vlhkost (MSL)	1 (Unlimited)	Výrobní standardní doba výroby	20 Weeks
Lead Style	-	Rozestup vývodů	-
Stav volného vedení / RoHS	Lead free / RoHS Compliant	Výška - Sedící (Max)	-
Funkce	-	Detailní popis	10000pF ±10% 50V Ceramic Capacitor X7R 0603 (1608 Metric)
kapacitní	10000pF	Aplikace	Automotive, ESD Protection

Component-World.com je spolehlivý distributor elektronických součástek. Specializujeme se na všechny elektronické komponenty řady AVX Corporation. Máme 1618107 kusy AVX Corporation ESD35C103K4T2A-18 na skladě dostupných. Vyžádejte si citát z distributora součástí elektroniky na Component-World.com, náš prodejní tým vás bude kontaktovat do 24 hodin.

RFQ Email: info@Components-World.com

SOUVISEJÍCÍ PRODUKTY

	Část#: ESD32 Popis: FUSE CRTRDGE 32A 550VAC CYLINDR	Výrobci: Bussmann (Eaton)	Dotaz
	Část#: ESD321DPYR Popis: HDMI2.0 ESD PROTECTION	Výrobci: N/A	Dotaz
	Část#: ESD35C472K4T2A-18 Popis: CAP CER 4700PF 50V X7R 0603	Výrobci: AVX Corporation	Dotaz
	Část#: ESD35C153K4T2A-20 Popis: CAP CER 0.015UF 50V X7R 0603	Výrobci: AVX Corporation	Dotaz
	Část#: ESD2V8P8U-TP Popis: TVS DIODE 2.8V 8.5V 8SOP	Výrobci: Micro Commercial Components (MCC)	Dotaz
	Část#: ESD31C472K4T2A-18 Popis: CAP CER 4700PF 100V X7R 0603	Výrobci: AVX Corporation	Dotaz
	Část#: ESD31C103K4T2A-18 Popis: CAP CER 10000PF 100V X7R 0603	Výrobci: AVX Corporation	Dotaz
	Část#: ESD307U102NE6327XTSA1 Popis: TVS DIODE 10V 29V TSNP-2-2	Výrobci: International Rectifier (Infineon Technologies)	Dotaz
	Část#: ESD300B102LRHE6327XTSA1 Popis: TVS DIODE 3.3V 10.5V TSLP-2-17	Výrobci: International Rectifier (Infineon Technologies)	Dotaz
	Část#: ESD311U102NE6327XTSA1 Popis: TVS DIODE 15V 35V TSNP-2-2	Výrobci: International Rectifier (Infineon Technologies)	Dotaz
	Část#: ESD351DPYR Popis: GENERAL PURPOSE ESD PROTECTION	Výrobci: N/A	Dotaz
	Část#: ESD35C223K4T2A-20 Popis: CAP CER 0.022UF 50V X7R 0603	Výrobci: AVX Corporation	Dotaz
	Část#: ESD35C682K4T2A-18 Popis: CAP CER 6800PF 50V X7R 0603	Výrobci: AVX Corporation	Dotaz
	Část#: ESD35C683K4T2A-22 Popis: CAP CER 0.068UF 50V X7R 0603	Výrobci: AVX Corporation	Dotaz
	Část#: ESD3V3D5-TP Popis: TVS DIODE 3.3V 14.1V SOD523	Výrobci: Micro Commercial Components (MCC)	Dotaz
	Část#: ESD35C104K4T2A-24 Popis: CAP CER 0.1UF 50V X7R 0603	Výrobci: AVX Corporation	Dotaz
	Část#: ESD3V3AP-TP Popis: TVS DIODE 3.3V 7.5V SOT23	Výrobci: Micro Commercial Components (MCC)	Dotaz
	Část#: ESD35C333K4T2A-20 Popis: CAP CER 0.033UF 50V X7R 0603	Výrobci: AVX Corporation	Dotaz
	Část#: ESD31C682K4T2A-18 Popis: CAP CER 6800PF 100V X7R 0603	Výrobci: AVX Corporation	Dotaz
	Část#: ESD35C473K4T2A-22 Popis: CAP CER 0.047UF 50V X7R 0603	Výrobci: AVX Corporation	Dotaz

Související klíčová slova pro ESD35C103K4T2A-18

AVX Corporation ESD35C103K4T2A-18.	ESD35C103K4T2A-18 distributor	ESD35C103K4T2A-18 dodavatel	ESD35C103K4T2A-18 Cena
ESD35C103K4T2A-18 Stáhnout datasheet.	ESD35C103K4T2A-18 Datasheet.	ESD35C103K4T2A-18 Stock.	koupit ESD35C103K4T2A-18.
AVX Corporation ESD35C103K4T2A-18.	AVX Corporation [MIL] ESD35C103K4T2A-18.		